

**ANEXO I**  
**FORMULÁRIO DE AVALIAÇÃO DE LABORATÓRIO**

Laboratório

- Máquinas e Acionamentos Elétricos  Eletrônica 1  Eletrônica 2  Instalações Elétrica  
 Robótica  Automação  Informática  Física e Química

Unidade curricular: **PROGRAMAÇÃO II**

Docente da unidade curricular: **NEIVALDO**

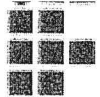
Atribua uma nota para cada critério segundo os valores a seguir: 1-Péssimo 2 – Ruim 3 – Satisfatório 4 – Bom 5 – Ótimo		
Critérios de avaliação do laboratório	Nota	Justificativa caso a nota seja menor que 3
1. <b>Segurança:</b> sinalização de segurança, dispositivos de proteção nos equipamentos, extintor de incêndio (se aplicável), mapa de risco e rota de fuga	5	
2. <b>Conforto:</b> climatização e/ou ventilação do ambiente, iluminação, espaço adequado ao número de alunos, ergonomia dos equipamentos e mobília	2	<b>CABEÇAS QUEBADAS</b>
3. <b>Quantidade e variedade de equipamentos e insumos:</b> a quantidade e a variedade (quando aplicável) de equipamentos e insumos é adequada ao número de alunos, permitindo a execução prática e o aprendizado de todos os alunos	5	
4. <b>Contribuição didática-pedagógica:</b> o laboratório oferece condições e equipamentos para a execução de práticas de laboratório que contribuem efetivamente para a formação acadêmica do aluno	4	
5. <b>Atualização tecnológica:</b> o nível tecnológico dos equipamentos, instalações e softwares está coerente com o estado da arte	4	
<b>Conceito total</b>	<b>4</b>	



<b>Use este espaço para complementar a avaliação de desempenho do coordenador de curso, caso necessário</b>

Data: 31/05/23

Número de participantes da avaliação: 16



**ANEXO I**  
**FORMULÁRIO DE AVALIAÇÃO DE LABORATÓRIO**

Laboratório

- Máquinas e Acionamentos Elétricos  Eletrônica 1  Eletrônica 2  Instalações Elétrica  
 Robótica  Automação  Informática  Física e Química

Unidade curricular: **ELETRÔNICA DIGITAL II**

Docente da unidade curricular: **MICHAEL KLU**

Atribua uma nota para cada critério segundo os valores a seguir: 1-Péssimo 2 – Ruim 3 – Satisfatório 4 – Bom 5 – Ótimo		
Crítérios de avaliação do laboratório	Nota	Justificativa caso a nota seja menor que 3
1. <b>Segurança:</b> sinalização de segurança, dispositivos de proteção nos equipamentos, extintor de incêndio (se aplicável), mapa de risco e rota de fuga	5	
2. <b>Conforto:</b> climatização e/ou ventilação do ambiente, iluminação, espaço adequado ao número de alunos, ergonomia dos equipamentos e mobília	4	
3. <b>Quantidade e variedade de equipamentos e insumos:</b> a quantidade e a variedade (quando aplicável) de equipamentos e insumos é adequada ao número de alunos, permitindo a execução prática e o aprendizado de todos os alunos	4	
4. <b>Contribuição didática-pedagógica:</b> o laboratório oferece condições e equipamentos para a execução de práticas de laboratório que contribuem efetivamente para a formação acadêmica do aluno	5	
5. <b>Atualização tecnológica:</b> o nível tecnológico dos equipamentos, instalações e softwares está coerente com o estado da arte	4	
<b>Conceito total</b>	<b>4</b>	



<b>Use este espaço para complementar a avaliação de desempenho do coordenador de curso, caso necessário</b>

Data: 31/05/23

Número de participantes da avaliação: 23



**ANEXO I**  
**FORMULÁRIO DE AVALIAÇÃO DE LABORATÓRIO**

Laboratório

- Máquinas e Acionamentos Elétricos  Eletrônica 1  Eletrônica 2  Instalações Elétrica  
 Robótica  Automação  Informática  Física e Química

Unidade curricular:

*ELETRÔNICA I*

Docente da unidade curricular: *CARLOS TOSHIYUKI MATSUMI*

Atribua uma nota para cada critério segundo os valores a seguir: 1-Péssimo 2 – Ruim 3 – Satisfatório 4 – Bom 5 – Ótimo		
Crítérios de avaliação do laboratório	Nota	Justificativa caso a nota seja menor que 3
1. <b>Segurança:</b> sinalização de segurança, dispositivos de proteção nos equipamentos, extintor de incêndio (se aplicável), mapa de risco e rota de fuga	4	
2. <b>Conforto:</b> climatização e/ou ventilação do ambiente, iluminação, espaço adequado ao número de alunos, ergonomia dos equipamentos e mobília	4	
3. <b>Quantidade e variedade de equipamentos e insumos:</b> a quantidade e a variedade (quando aplicável) de equipamentos e insumos é adequada ao número de alunos, permitindo a execução prática e o aprendizado de todos os alunos	5	
4. <b>Contribuição didática-pedagógica:</b> o laboratório oferece condições e equipamentos para a execução de práticas de laboratório que contribuem efetivamente para a formação acadêmica do aluno	5	
5. <b>Atualização tecnológica:</b> o nível tecnológico dos equipamentos, instalações e softwares está coerente com o estado da arte	3	
<b>Conceito total</b>		

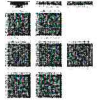


<b>Use este espaço para complementar a avaliação de desempenho do coordenador de curso, caso necessário</b>

Data: 30/05/2023

Número de participantes da avaliação: 19





**ANEXO I**  
**FORMULÁRIO DE AVALIAÇÃO DE LABORATÓRIO**

Laboratório

- Máquinas e Acionamentos Elétricos  Eletrônica 1  Eletrônica 2  Instalações Elétrica <sup>414</sup>
- Robótica  Automação  Informática  Física e Química <sub>420</sub>

Unidade curricular:

Docente da unidade curricular:

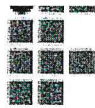
Atribua uma nota para cada critério segundo os valores a seguir: 1-Péssimo 2 – Ruim 3 – Satisfatório 4 – Bom 5 – Ótimo		
Critérios de avaliação do laboratório	Nota	Justificativa caso a nota seja menor que 3
1. <b>Segurança:</b> sinalização de segurança, dispositivos de proteção nos equipamentos, extintor de incêndio (se aplicável), mapa de risco e rota de fuga	4	
2. <b>Conforto:</b> climatização e/ou ventilação do ambiente, iluminação, espaço adequado ao número de alunos, ergonomia dos equipamentos e mobília	4	Estante/proteleiros atrás do mesa do professor oferece riscos de quedas de objetos
3. <b>Quantidade e variedade de equipamentos e insumos:</b> a quantidade e a variedade (quando aplicável) de equipamentos e insumos é adequada ao número de alunos, permitindo a execução prática e o aprendizado de todos os alunos	3	durante a execução de atividade, teve componentes comprometidos (Interruptores por exemplo)
4. <b>Contribuição didática-pedagógica:</b> o laboratório oferece condições e equipamentos para a execução de práticas de laboratório que contribuem efetivamente para a formação acadêmica do aluno	4	
5. <b>Atualização tecnológica:</b> o nível tecnológico dos equipamentos, instalações e softwares está coerente com o estado da arte	3	Codexins 420 são frageis
<b>Conceito total</b>		

<b>Use este espaço para complementar a avaliação de desempenho do coordenador de curso, caso necessário</b>

Data: 31/05/23

Número de participantes da avaliação: 03 alunos





**ANEXO I**  
**FORMULÁRIO DE AVALIAÇÃO DE LABORATÓRIO**

Laboratório

- Máquinas e Acionamentos Elétricos  Eletrônica 1  Eletrônica 2  Instalações Elétrica  
 Robótica  Automação  Informática  Física e Química

Unidade curricular:

Docente da unidade curricular:

Atribua uma nota para cada critério segundo os valores a seguir: 1-Péssimo 2 – Ruim 3 – Satisfatório 4 – Bom 5 – Ótimo		
Crítérios de avaliação do laboratório	Nota	Justificativa caso a nota seja menor que 3
1. <b>Segurança:</b> sinalização de segurança, dispositivos de proteção nos equipamentos, extintor de incêndio (se aplicável), mapa de risco e rota de fuga	4	
2. <b>Conforto:</b> climatização e/ou ventilação do ambiente, iluminação, espaço adequado ao número de alunos, ergonomia dos equipamentos e mobília	3	
3. <b>Quantidade e variedade de equipamentos e insumos:</b> a quantidade e a variedade (quando aplicável) de equipamentos e insumos é adequada ao número de alunos, permitindo a execução prática e o aprendizado de todos os alunos	5	
4. <b>Contribuição didática-pedagógica:</b> o laboratório oferece condições e equipamentos para a execução de práticas de laboratório que contribuem efetivamente para a formação acadêmica do aluno	5	
5. <b>Atualização tecnológica:</b> o nível tecnológico dos equipamentos, instalações e softwares está coerente com o estado da arte	2	Rede/wifi indisponível
<b>Conceito total</b>		



<b>Use este espaço para complementar a avaliação de desempenho do coordenador de curso, caso necessário</b>

Data: 28/06/23

Número de participantes da avaliação: 12